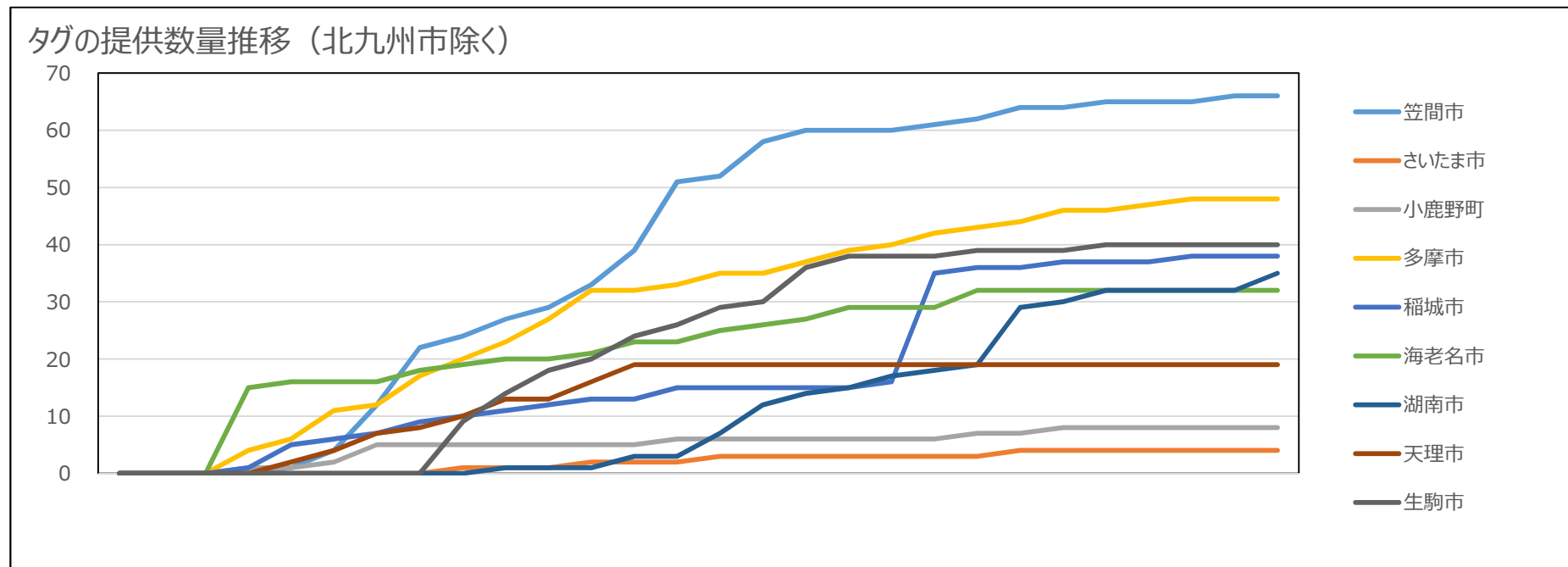
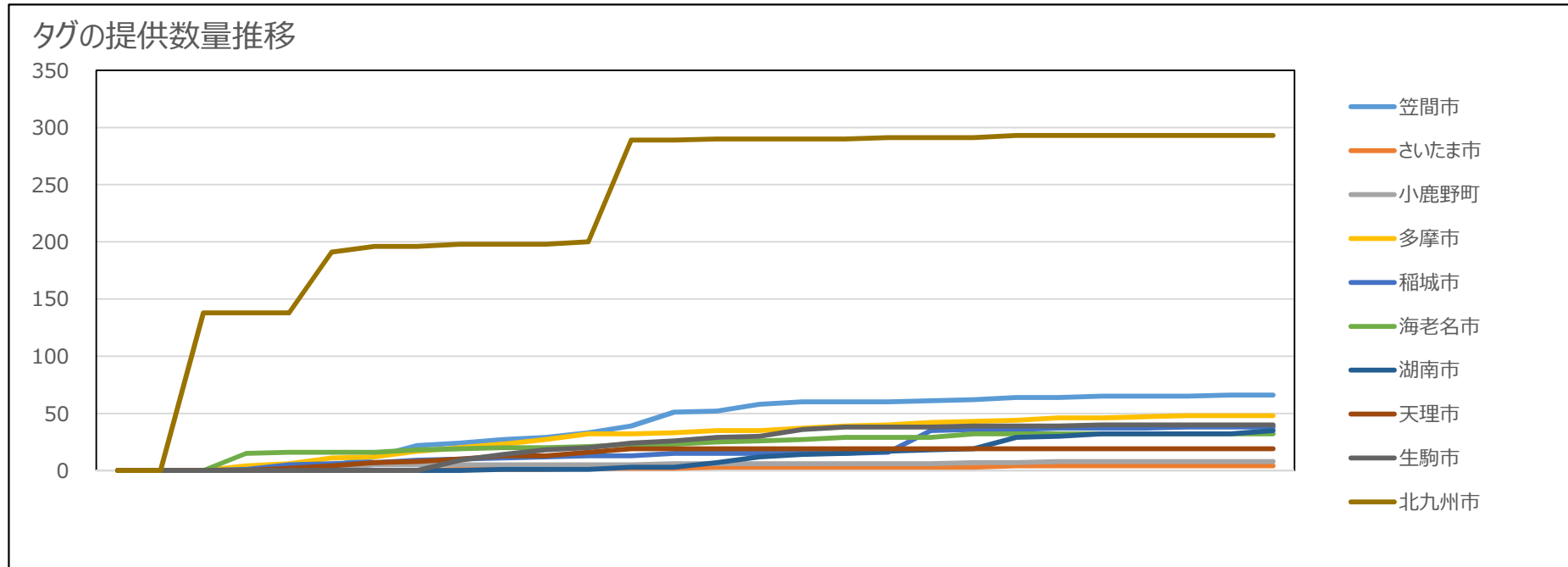


国土交通省「スマートウェルネス住宅等推進モデル事業」

みまもりタグ・感知器提供数推移
(平成28年度～平成30年度【全期間】)

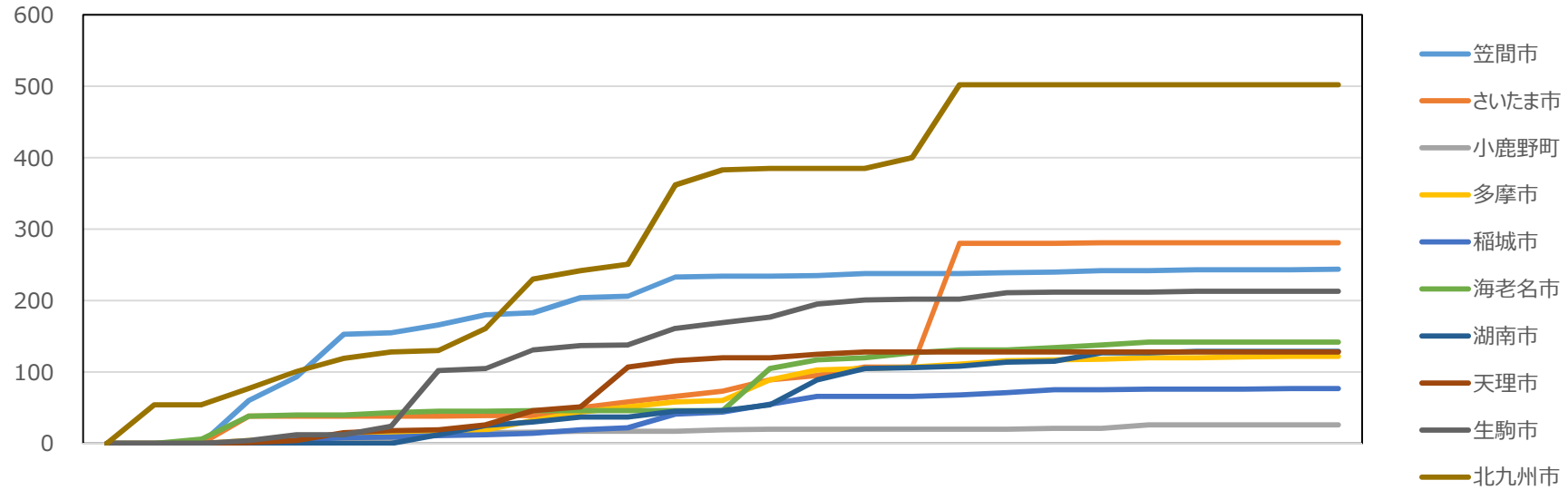
①みまもりタグ・感知器提供数の推移

みまもりタグ提供数量の推移（全地域）

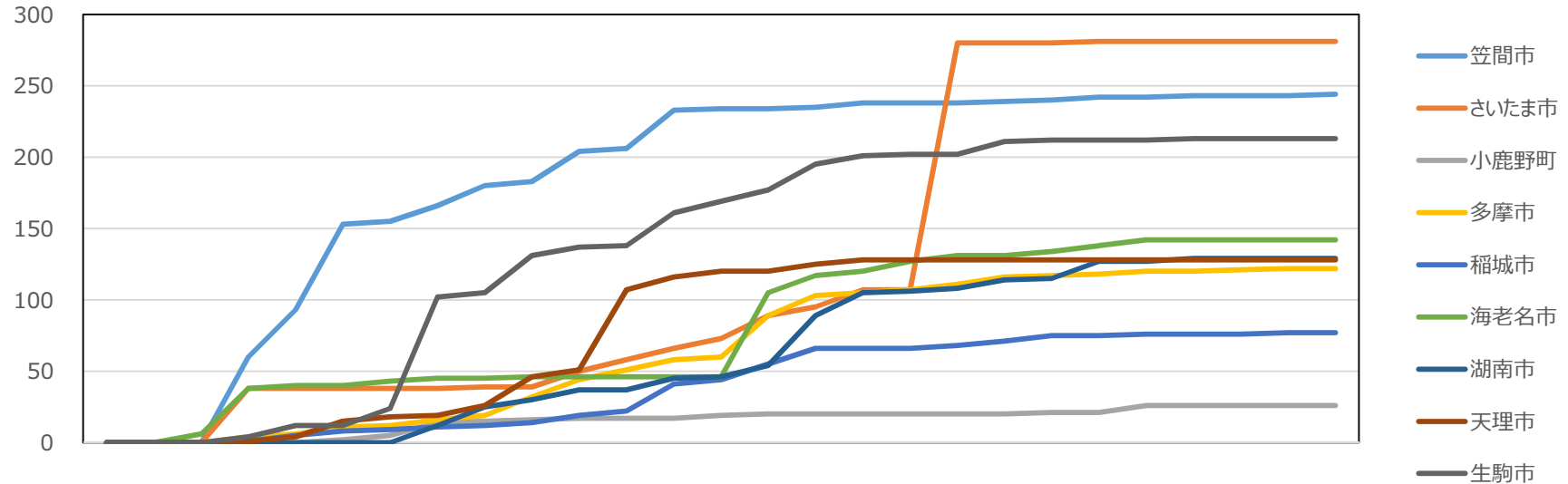


みまもりタグ感知器提供数量の推移（全地域）

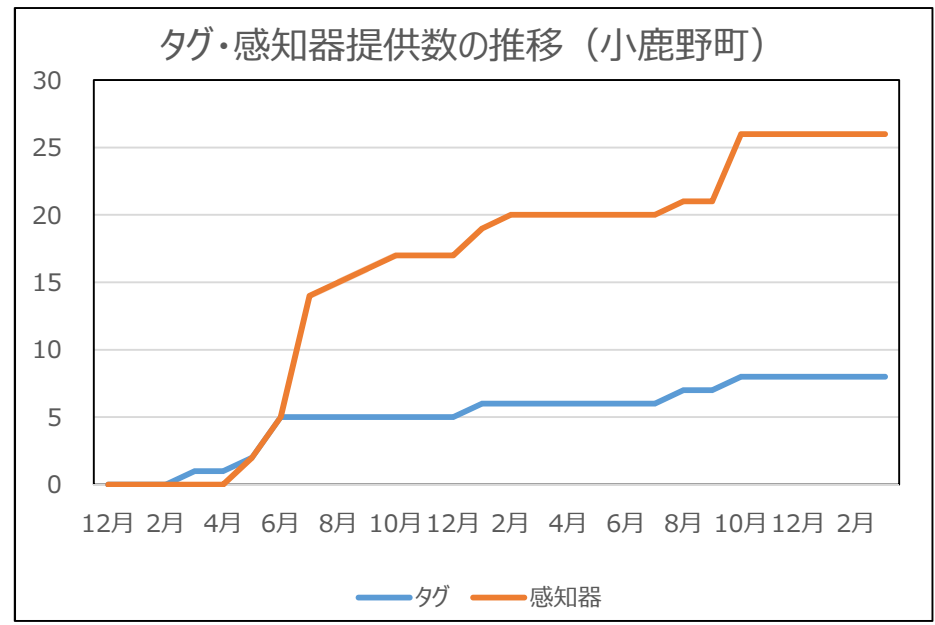
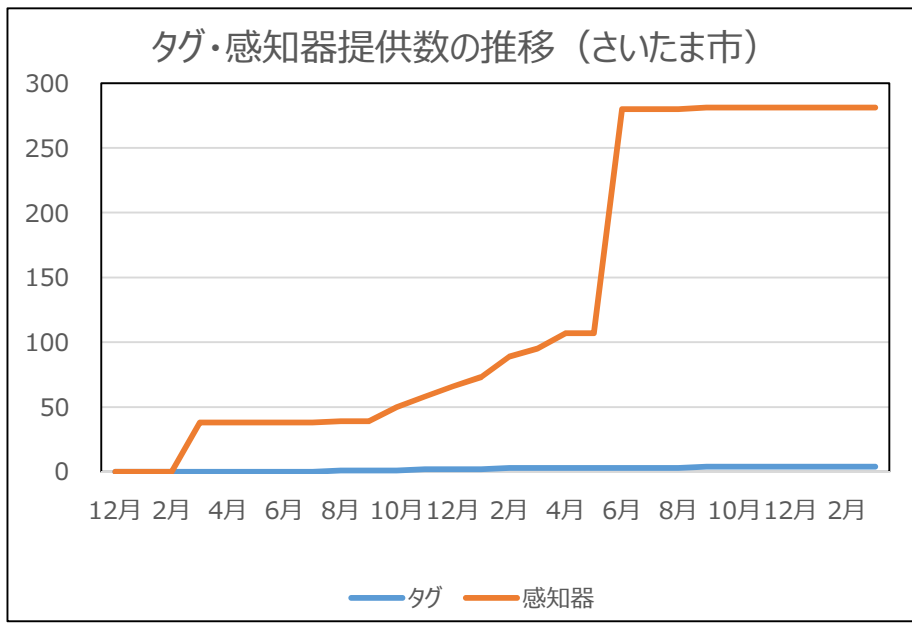
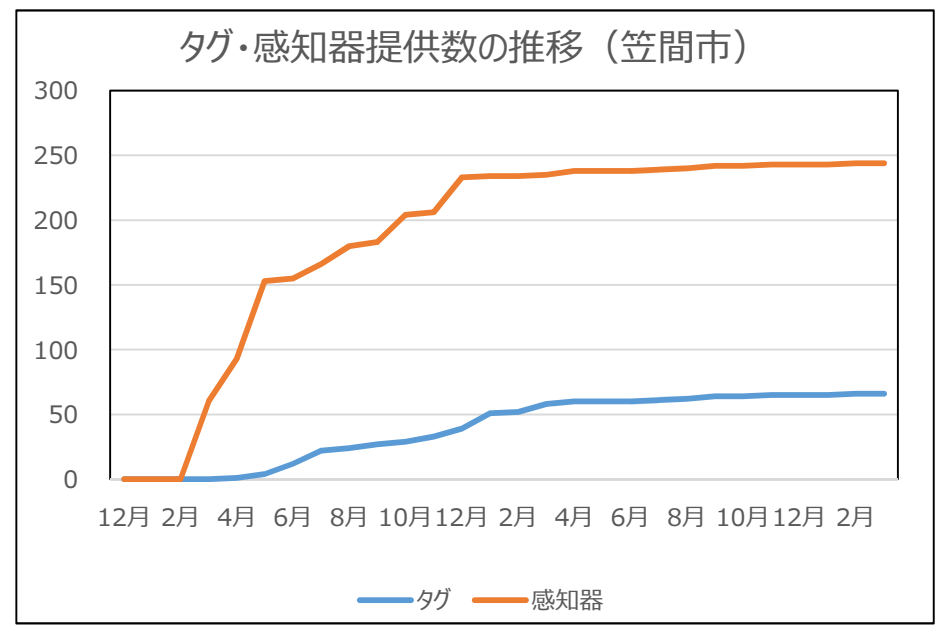
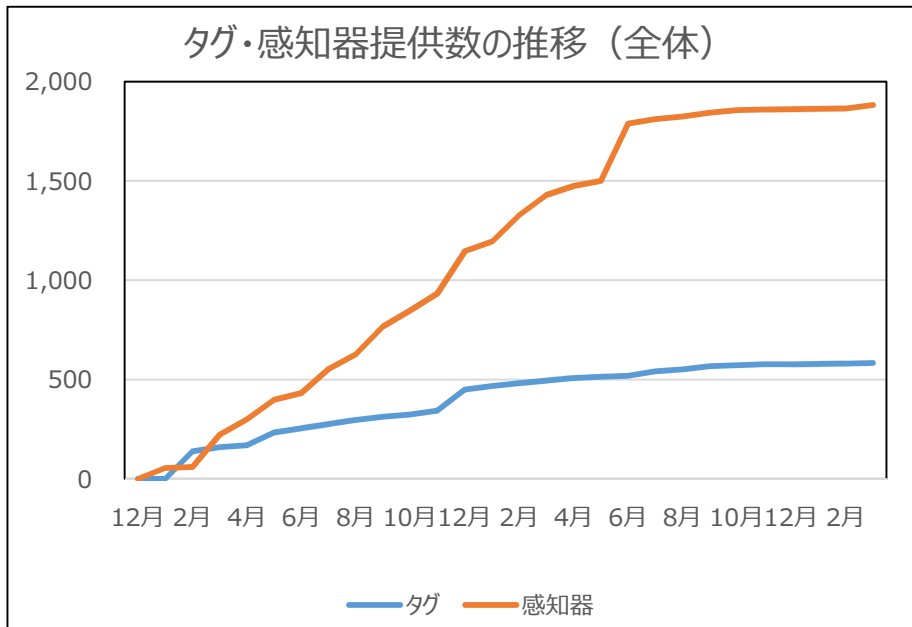
感知器の提供数量推移



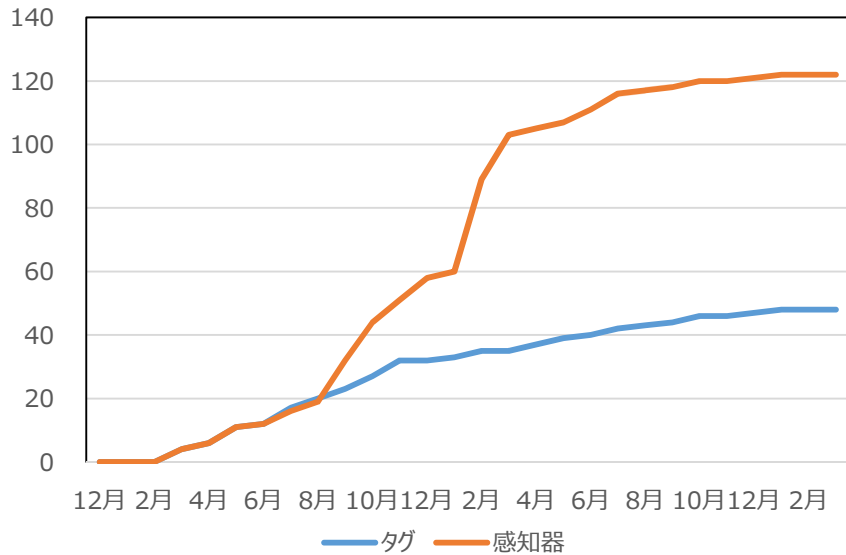
感知器の提供数量推移（北九州市除く）



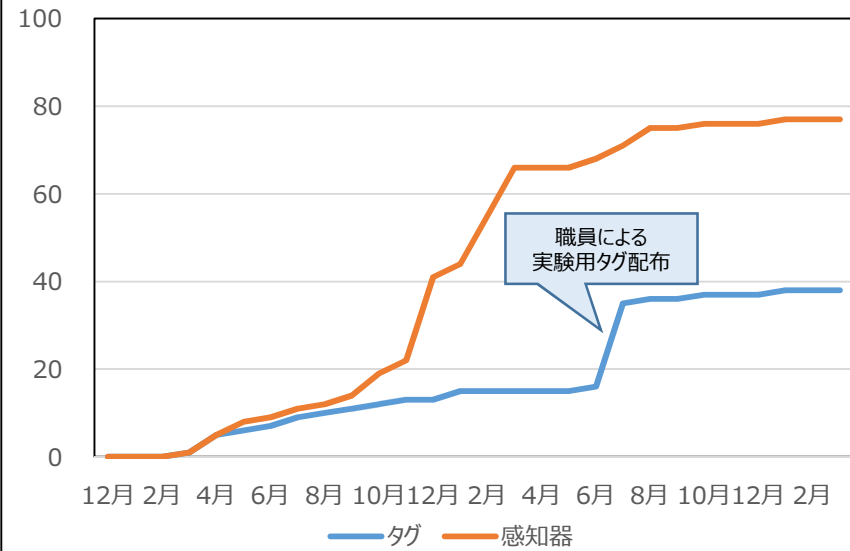
みまもりタグ・感知器提供数量の推移（地域別）



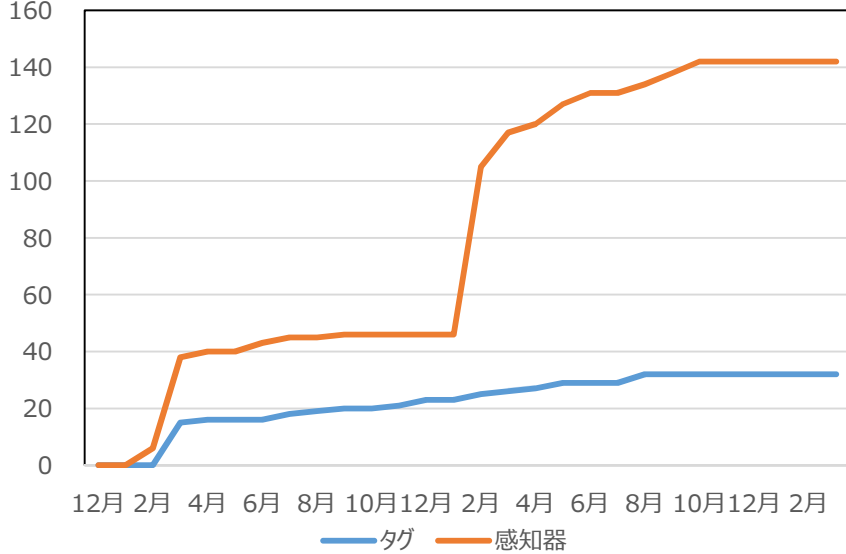
タグ・感知器提供数の推移（多摩市）



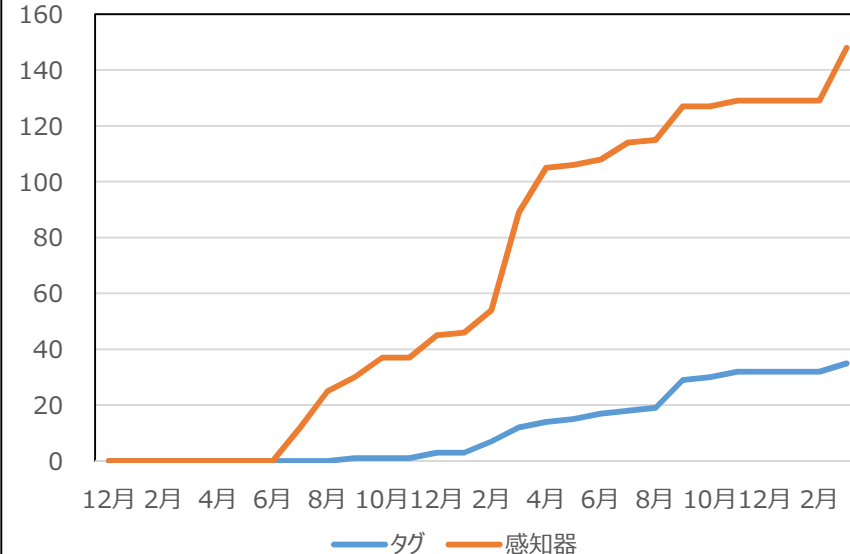
タグ・感知器提供数の推移（稲城市）



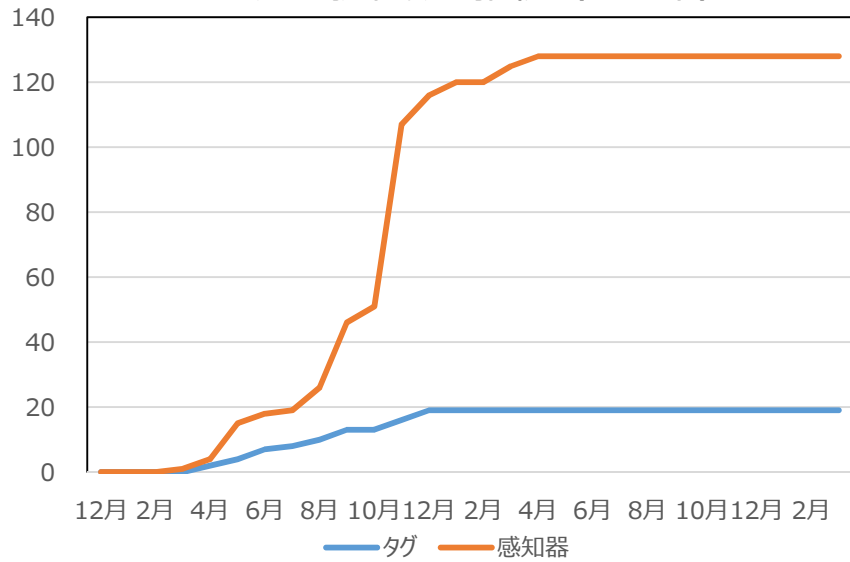
タグ・感知器提供数の推移（海老名市）



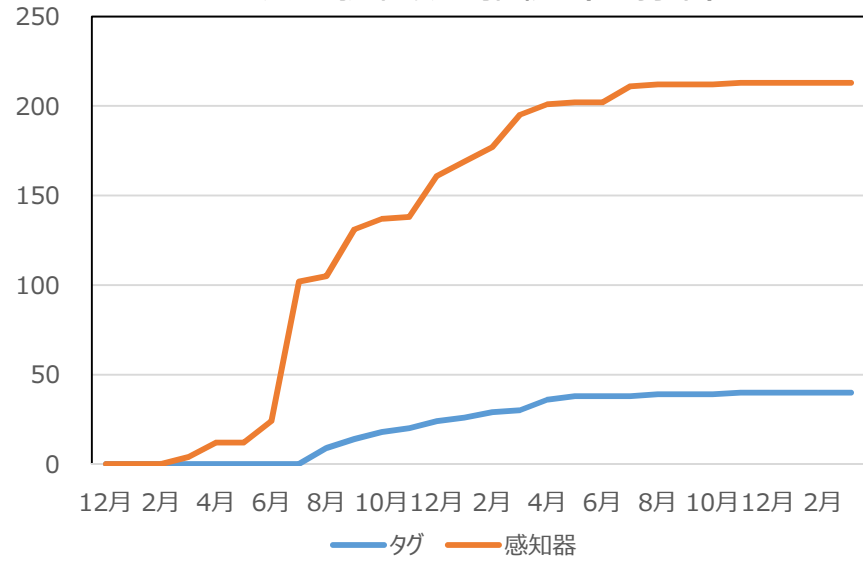
タグ・感知器提供数の推移（湖南省市）



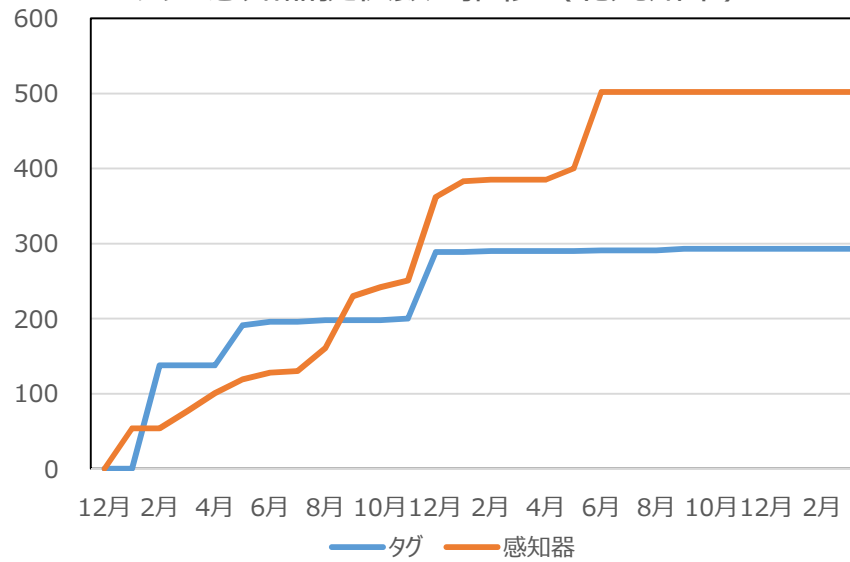
タグ・感知器提供数の推移（天理市）



タグ・感知器提供数の推移（生駒市）



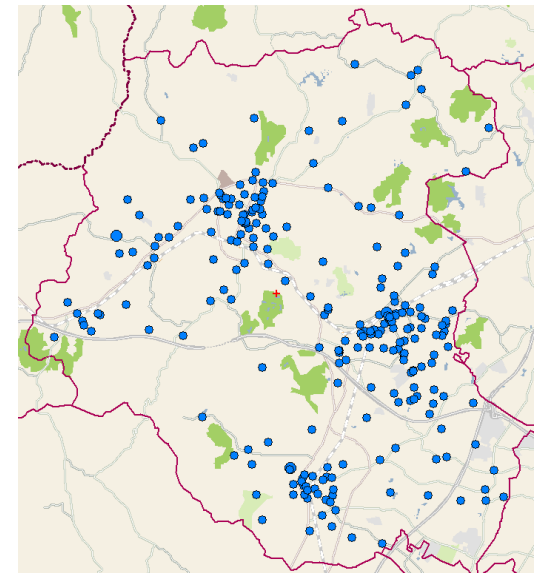
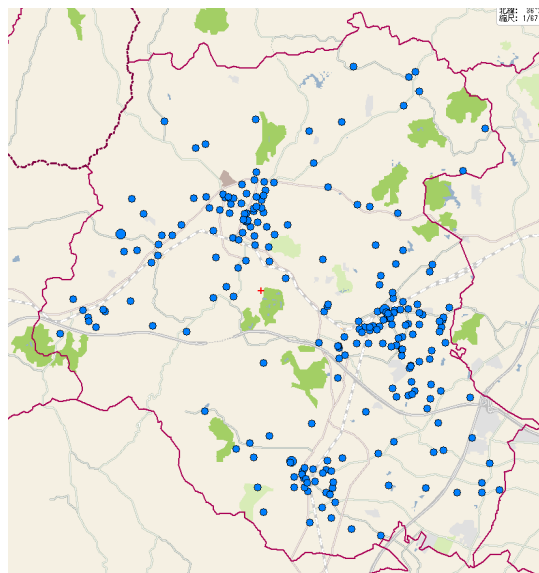
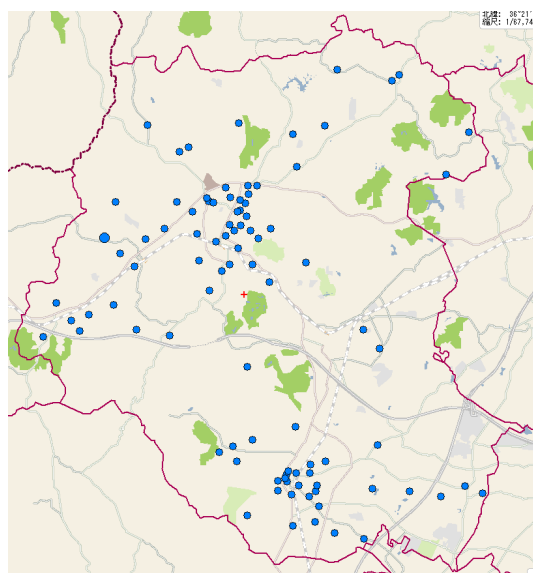
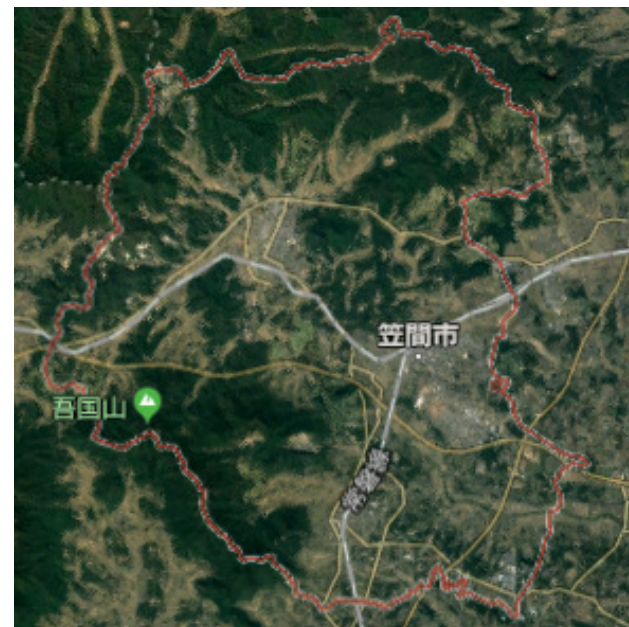
タグ・感知器提供数の推移（北九州市）



②感知器設置数分布の推移

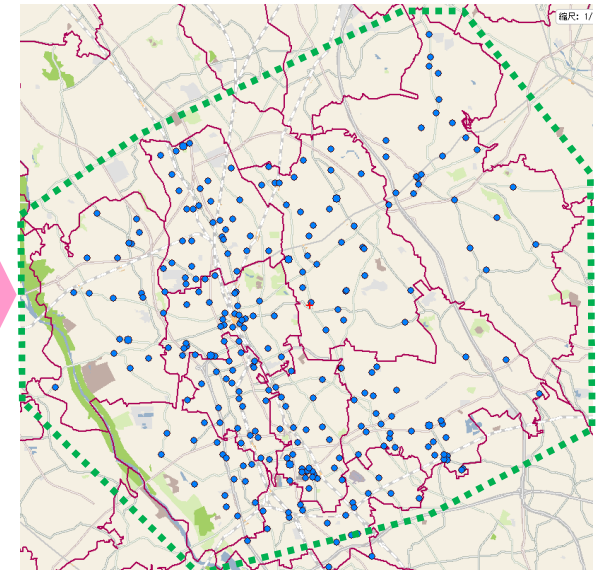
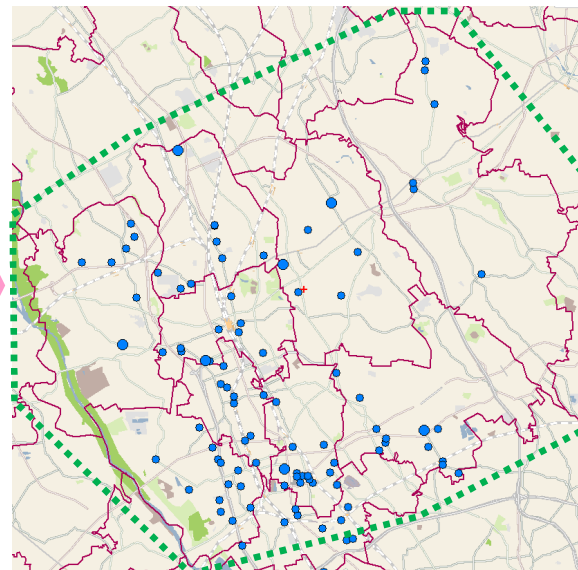
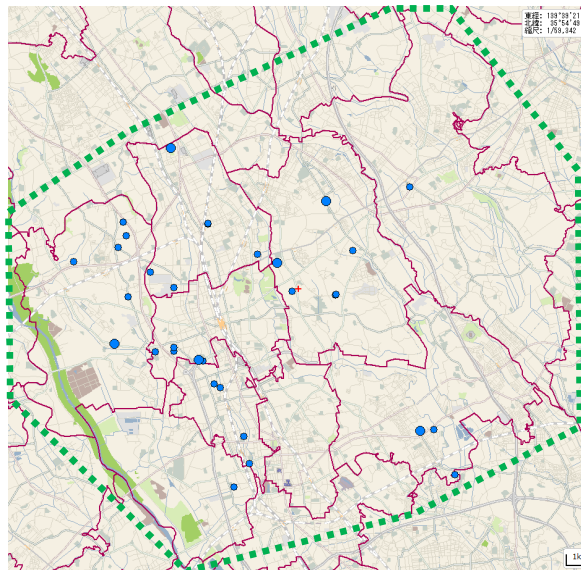
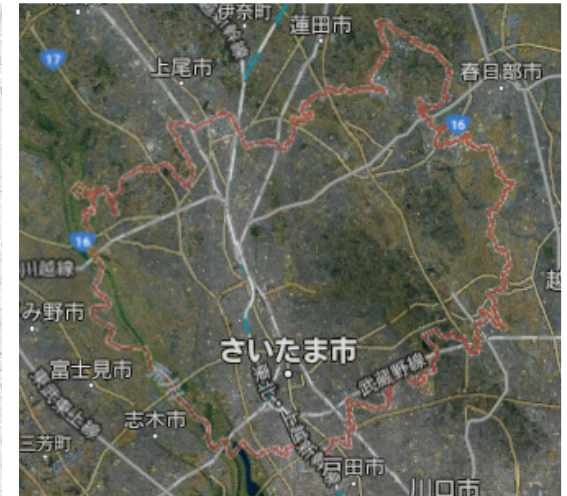
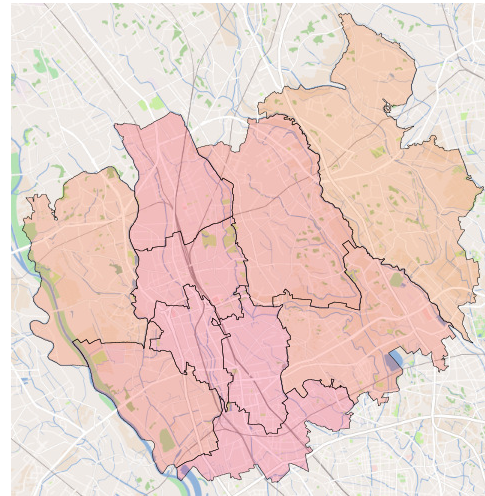
笠間市

年度	感知器台数	増加数
平成28年度	94台	—
平成29年度	238台	144台
平成30年度	244台	6台



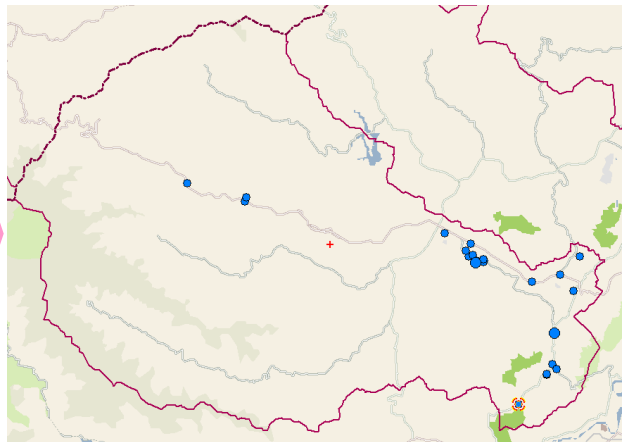
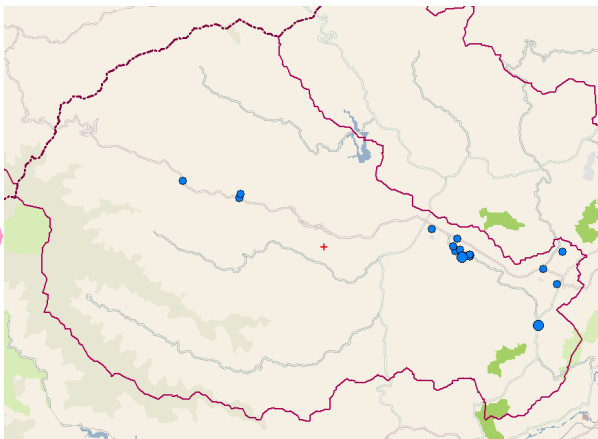
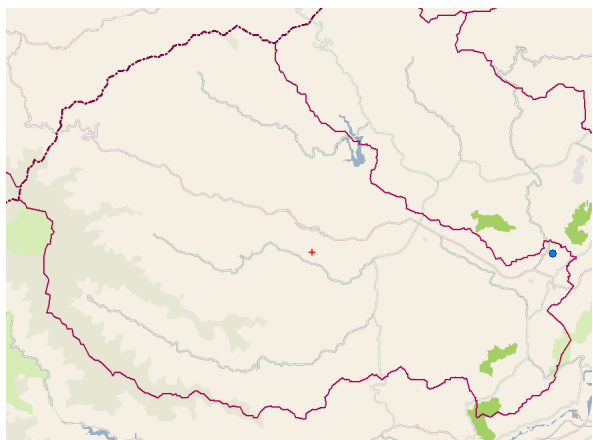
さいたま市

年度	感知器台数	増加
平成28年度	38台	—
平成29年度	107台	69台
平成30年度	281台	174台



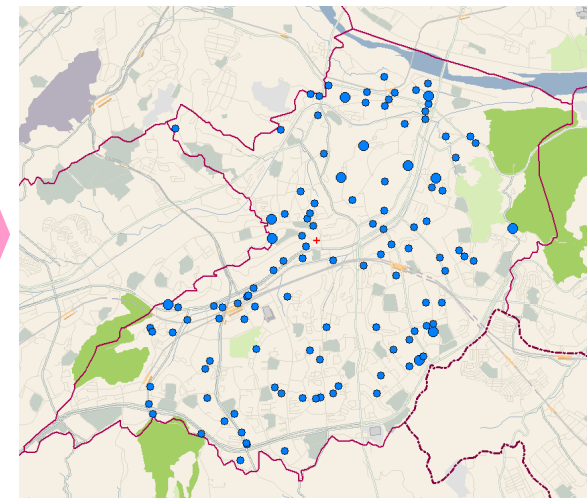
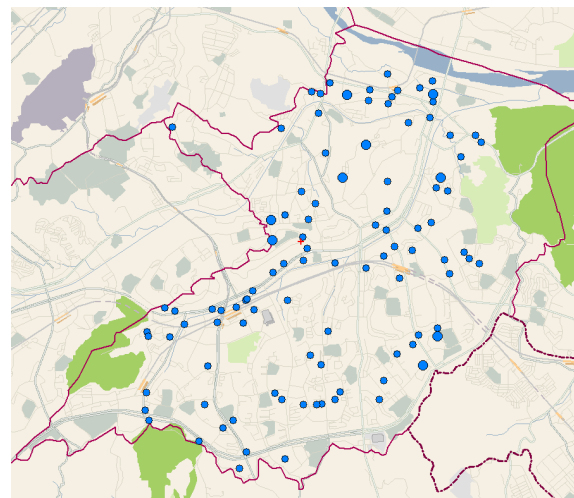
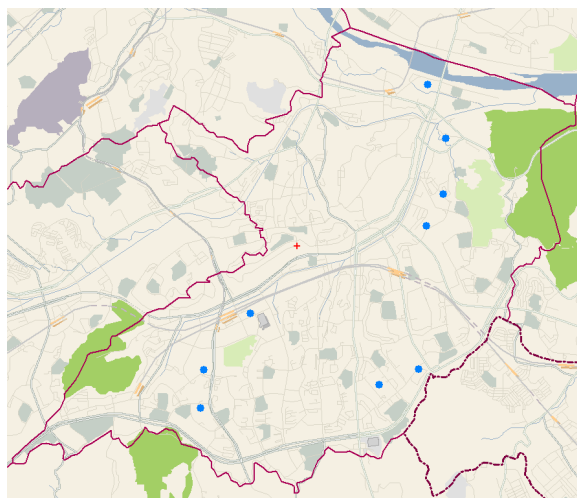
小鹿野町

年度	感知器台数	増加
平成28年度	1台	—
平成29年度	20台	19台
平成30年度	26台	6台



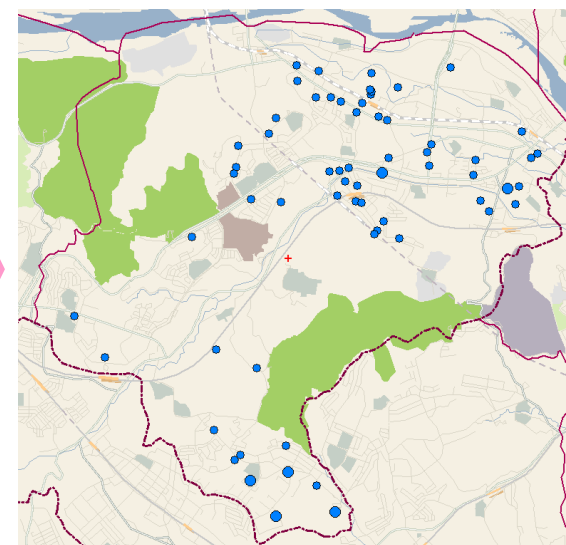
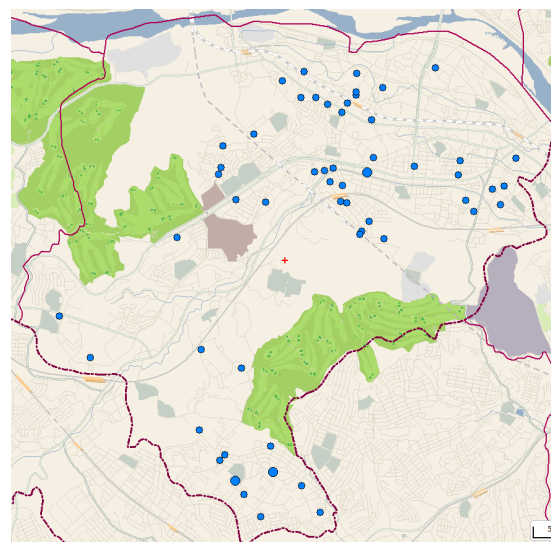
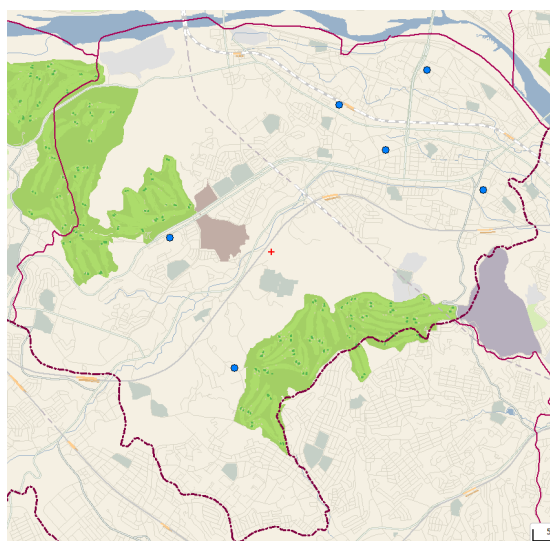
多摩市

年度	感知器台数	増加
平成28年度	9台	—
平成29年度	105台	99台
平成30年度	122台	16台



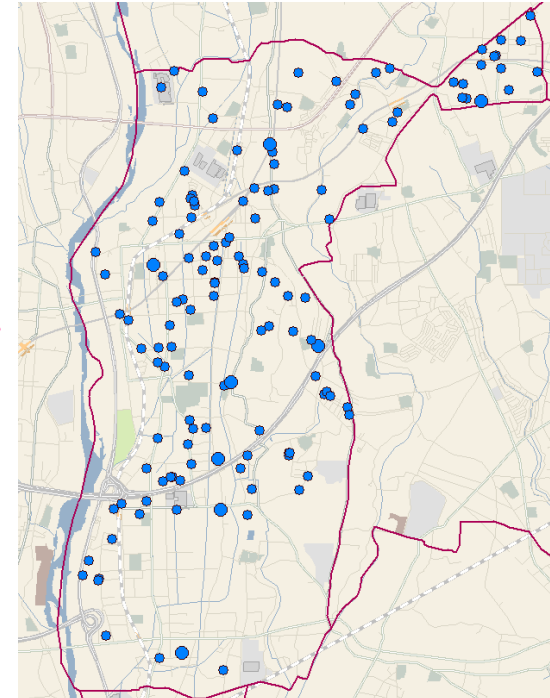
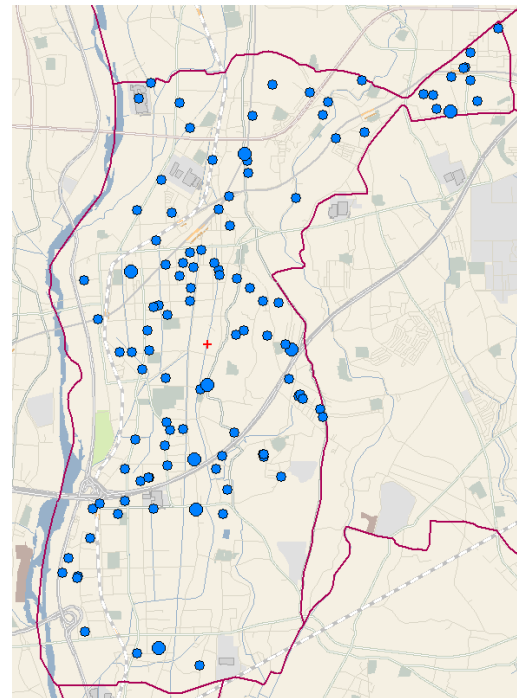
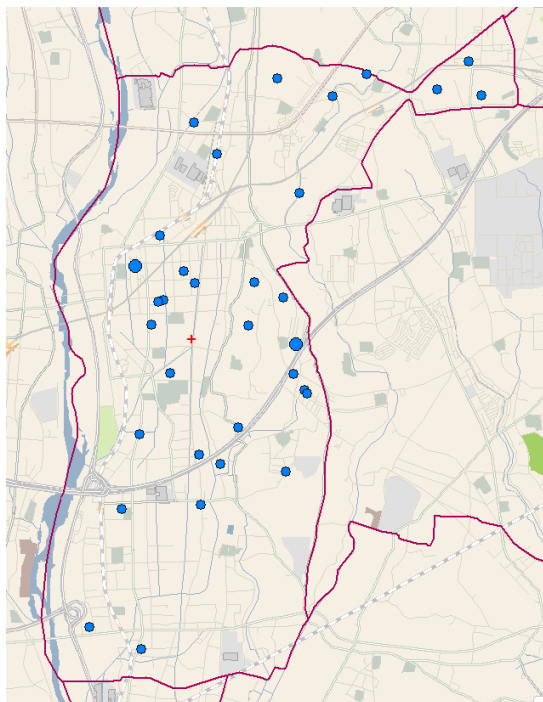
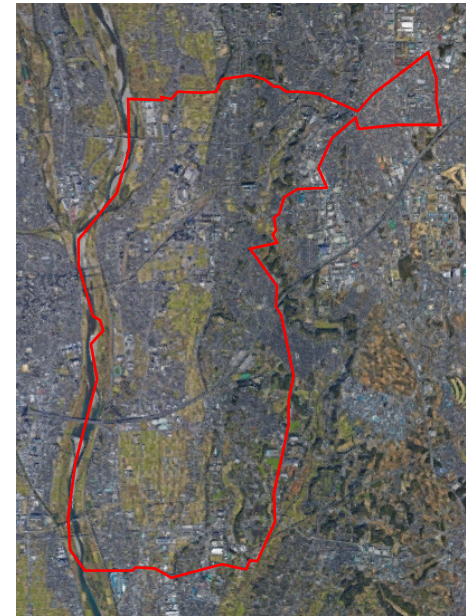
稲城市

年度	感知器台数	増加
平成28年度	5台	—
平成29年度	66台	61台
平成30年度	77台	11台



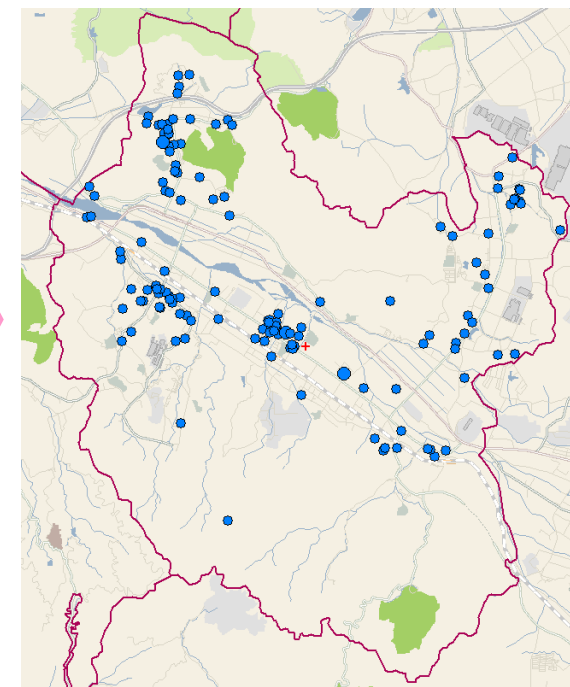
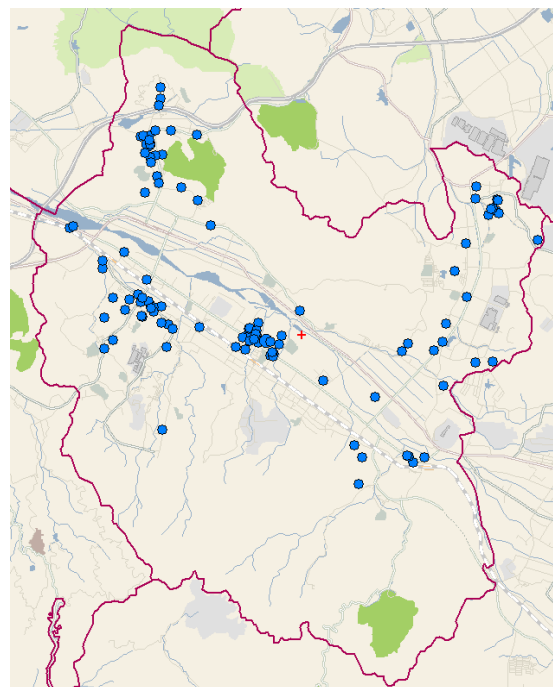
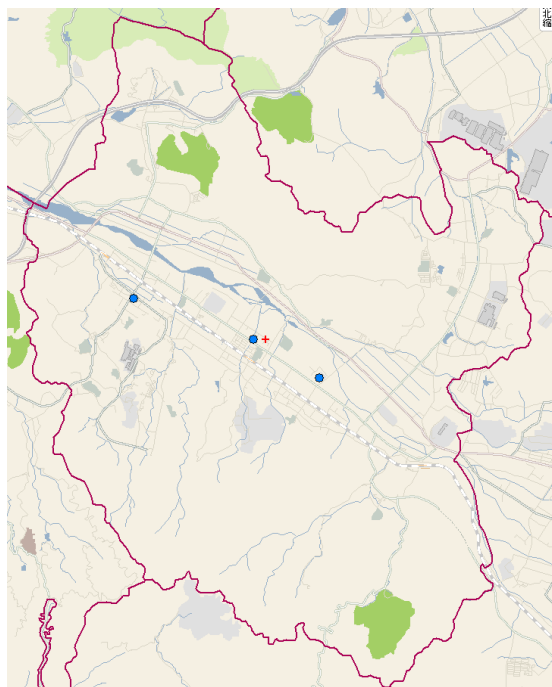
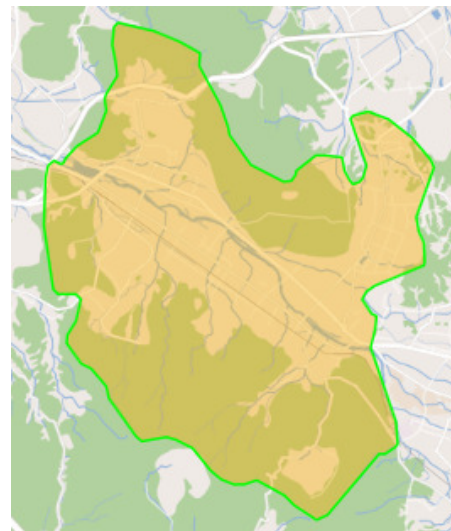
海老名市

年度	感知器台数	増加
平成28年度	40台	—
平成29年度	120台	80台
平成30年度	142台	22台



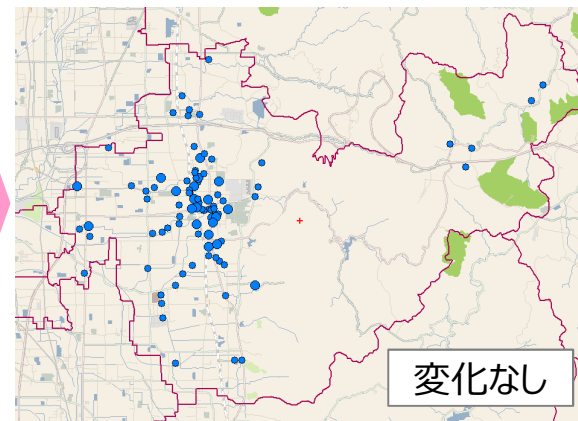
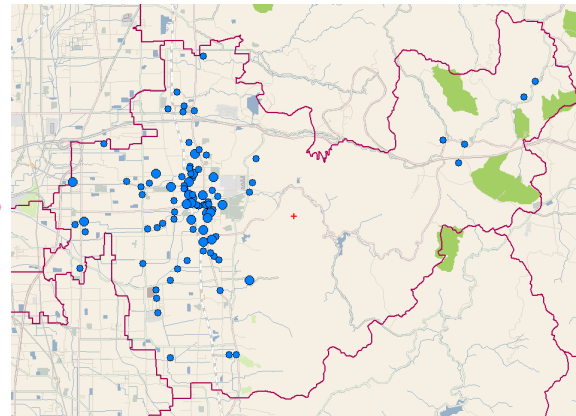
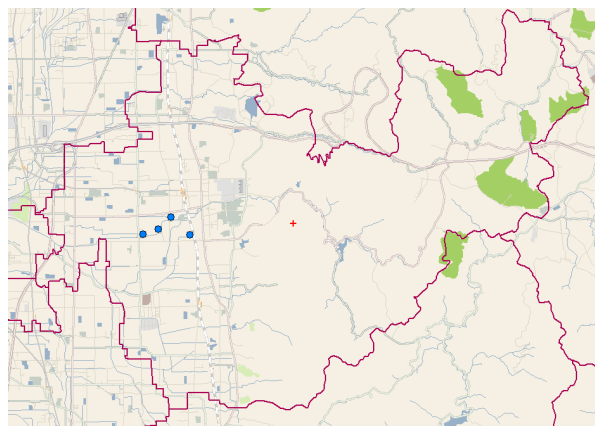
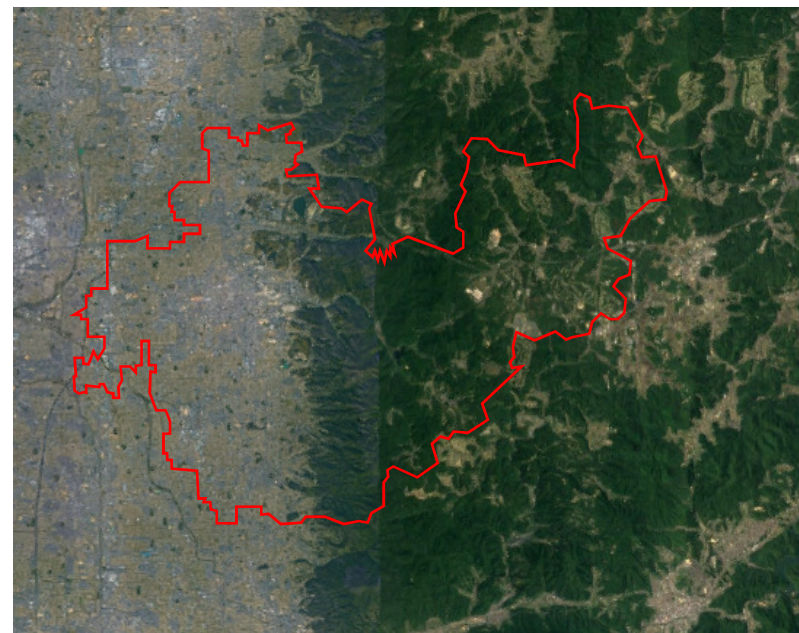
湖南省市

年度	感知器台数	増加
平成28年度	0台 (表示はテスト用)	—
平成29年度	105台	105台
平成30年度	148台	43台



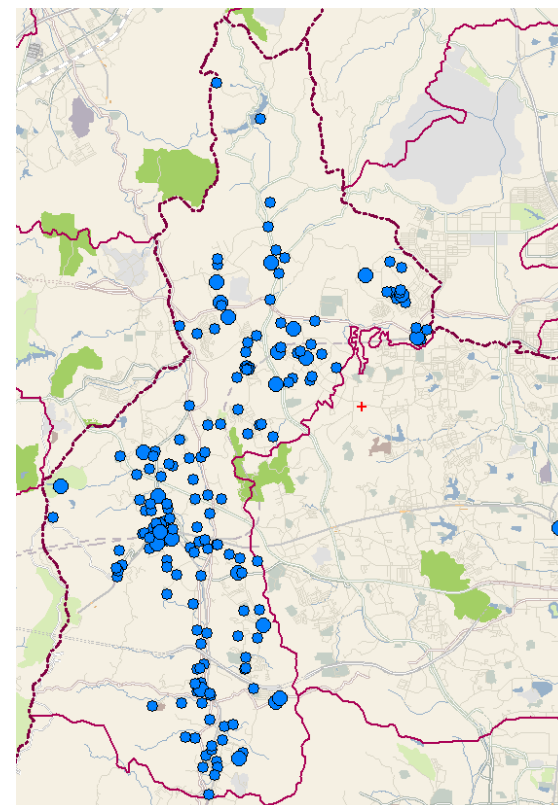
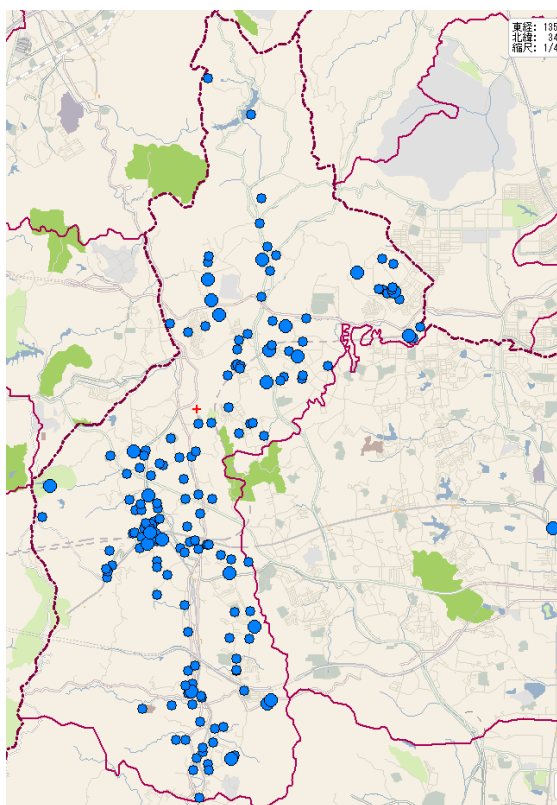
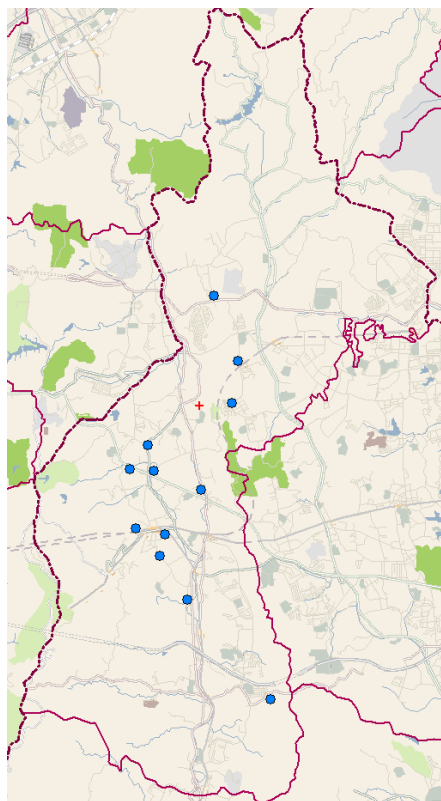
天理市

年度	感知器台数	増加
平成28年度	4台	—
平成29年度	128台	124台
平成30年度	128台	0台



生駒市

年度	感知器台数	増加
平成28年度	12台	—
平成29年度	201台	189台
平成30年度	213台	24台



北九州市

年度	感知器台数	増加
平成28年度	101台	—
平成29年度	385台	284台
平成30年度	502台	117台

